



Studio di
Ingegneria
DOLCINI



STUDIO DI INGEGNERIA

Dott. Ing. CLAUDIO DOLCINI

C.so della Repubblica 19 – 47121 Forlì tel. e fax 0543/30880

Sito web: www.studiodolcini.it

Contatti: info@studiodolcini.it

ing.dolcini@studiodolcini.it - PEC: claudio.dolcini@ingpec.eu

ing.milandri@studiodolcini.it - PEC: luca.milandri@ingpec.eu

Ingegneria civile e progettazione integrata

Ingegneria strutturale antisismica

Prefabbricazione civile ed industriale

Strade e viabilità

Opere igieniche, fognature, ecc.

Costruzioni in carpenteria metallica

aree di attività

Soluzioni efficaci per diverse aree di attività

INGEGNERIA STRUTTURALE

Ecco i nostri servizi offerti nel campo dell'ingegneria strutturale:

- Progettazione di Opere in elevazione in cemento armato normale e precompresso
- Progettazione di Opere di fondazione in c.a. superficiali e profonde
- Progettazione di Opere in carpenteria metallica, in legno e muratura portante
- Attività di collaudo: collaudi strutturali, tecnico-amministrativi e funzionali
- Elaborazioni grafiche di opere in legno, c.a. e muratura
- Interventi di ristrutturazione edilizia - miglioramento e adeguamento sismico di edifici esistenti
- Direzione lavori

DISEGNI DI OFFICINA

Tra le nostre specializzazioni, ci occupiamo della redazione di disegni esecutivi di strutture in acciaio con elaborazione dei fogli di officina.

ATTIVITÀ DI CONSULENZA

Il nostro Studio ha l'idoneità professionale all'esercizio dell'attività di consulenza per i seguenti settori lavorativi:

- Consulenza per Tribunali - Corti d'Appello e Procura
- Consulenza tecnica per privati nel corso di cause
- Consulenza ai fini dell'applicazione della L.818/84

OPERE STRADALI E DI URBANIZZAZIONE

Ci occupiamo di progettare opere stradali e di fornire servizi a supporto di un insediamento urbano. Nello specifico:

- Strade e manufatti stradali
- Opere di urbanizzazione primaria: fognature e sotto servizi, calcoli idraulici per l'invarianza idraulica e opere annesse

CALCOLO ENERGETICO DEGLI EDIFICI

I nostri servizi per il calcolo energetico degli edifici comprendono:

- Certificazione energetica
- Calcolo termoenenergetico
- Progettazione di impianti

SICUREZZA CANTIERI

Tra le prestazioni che offriamo è compresa la coordinazione per la sicurezza in fase di progettazione ed esecuzione delle opere.

Dott. Ing. Claudio Dolcini

Iscritto all'Ordine degli
Ingegneri di FC al n. 411/A

Cell. **335 347319**

Email:

ing.dolcini@studiodolcini.it



Dott. Ing. Luca Milandri

Iscritto all'Ordine degli
Ingegneri di FC al n. 2465/A

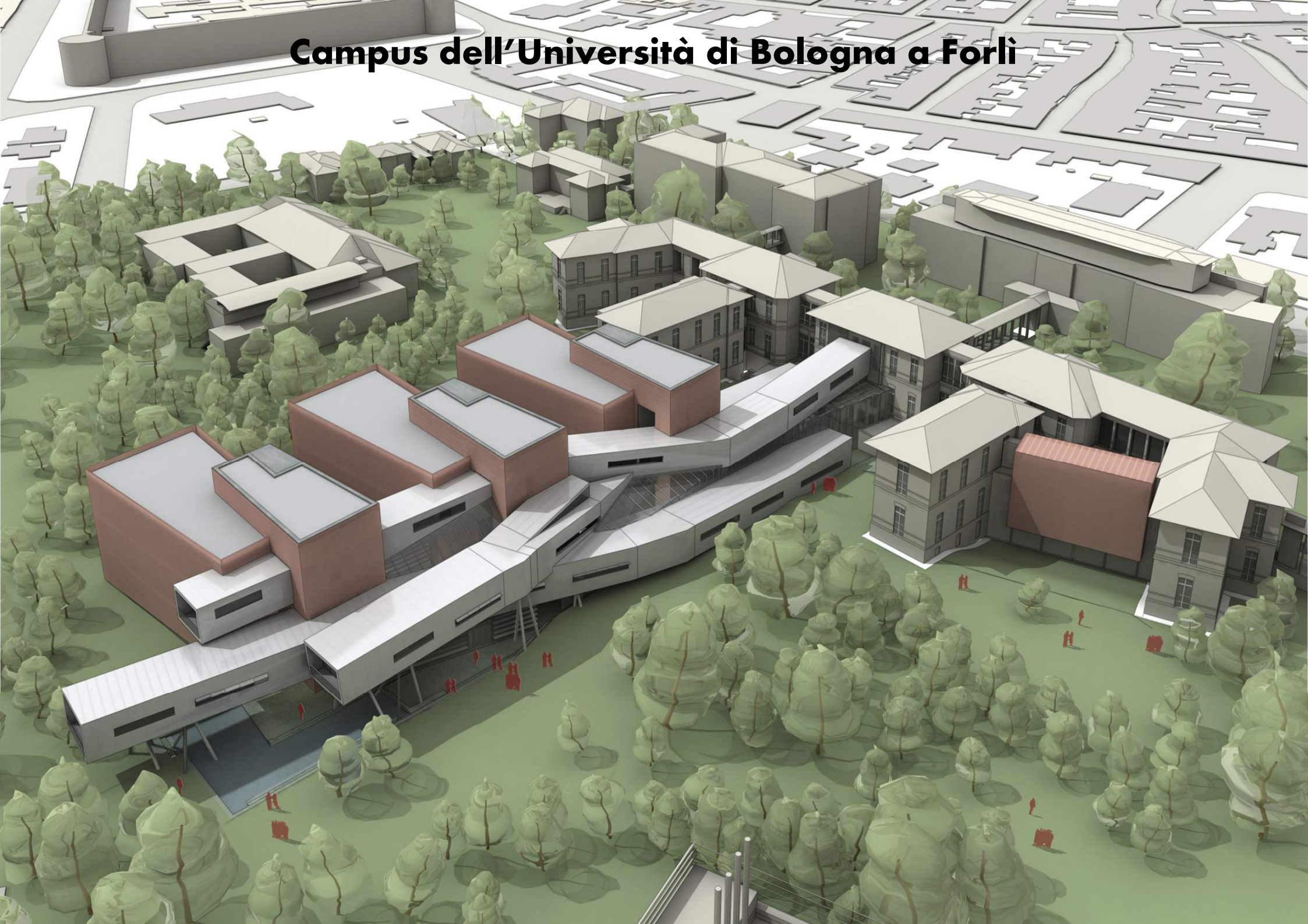
Cell. **340 2479809**

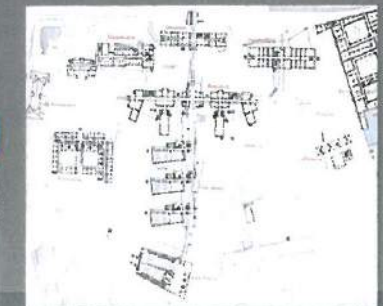
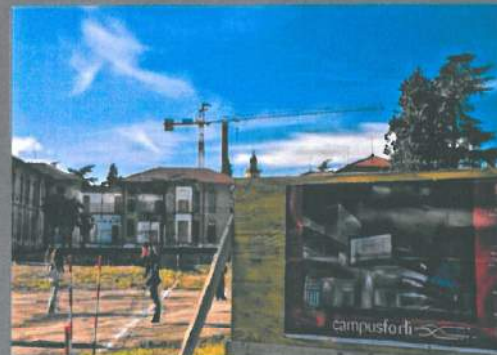
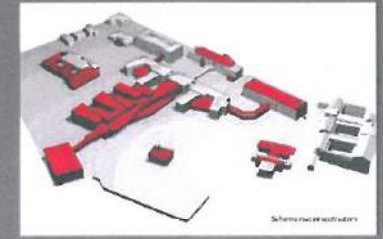
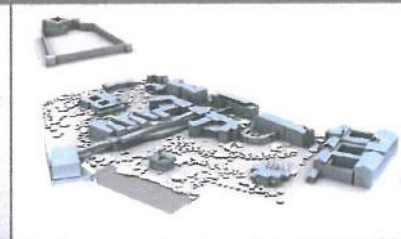
Email:

ing.milandri@studiodolcini.it



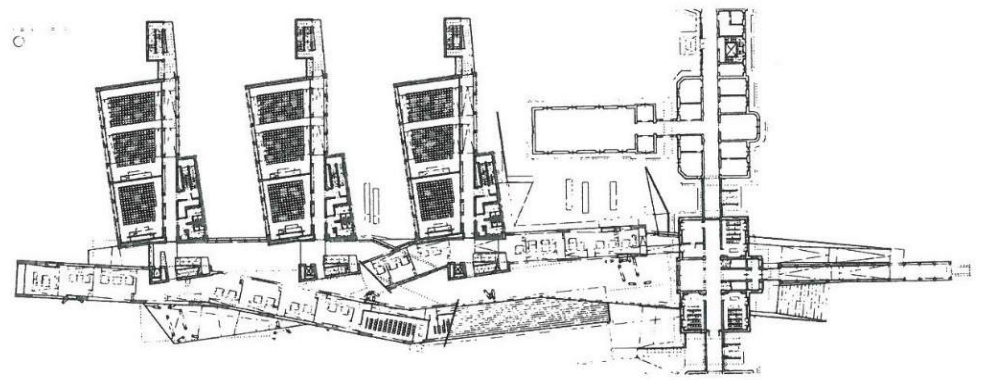
Campus dell'Università di Bologna a Forlì



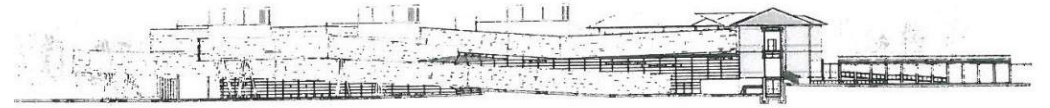


CAMPUS UNIVERITARIO DI FORLI' - Università di Bologna
Progettazione Preliminare, Definitiva ed Esecutiva, Direzione dei Lavori
Ingegneria Strutturale
Approvato, in fase di esecuzione
Cliente: Comune di Forli

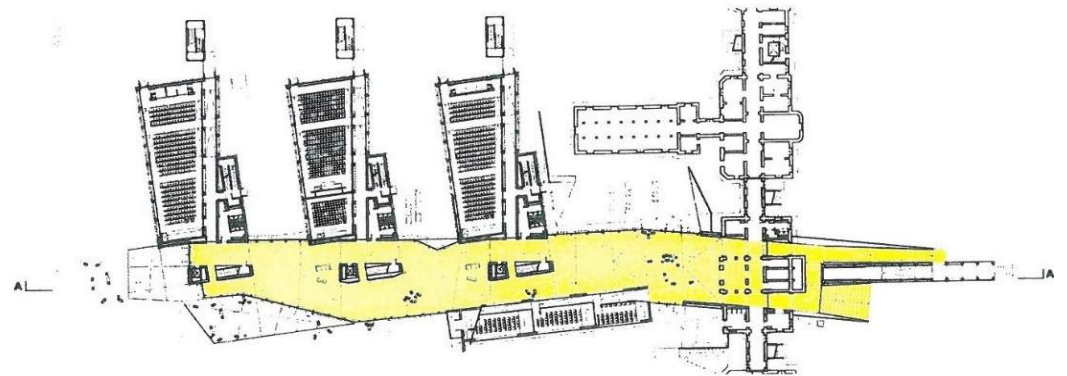
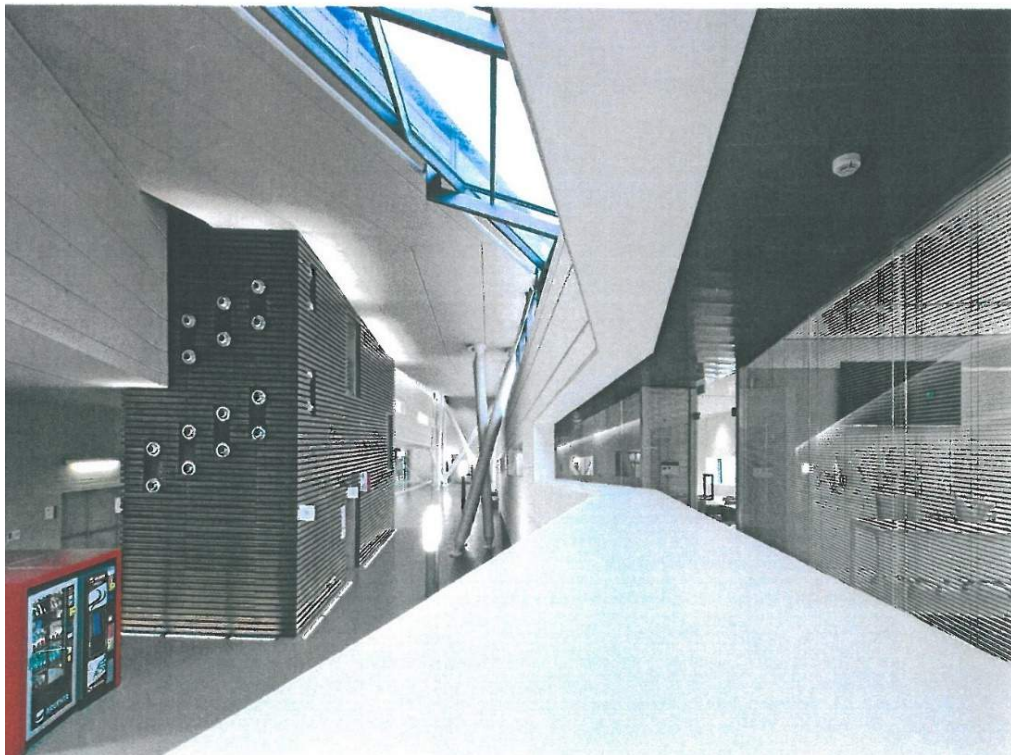




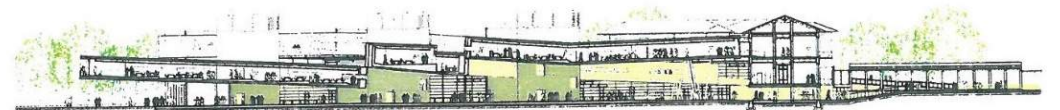
Pianta piano primo First floor plan



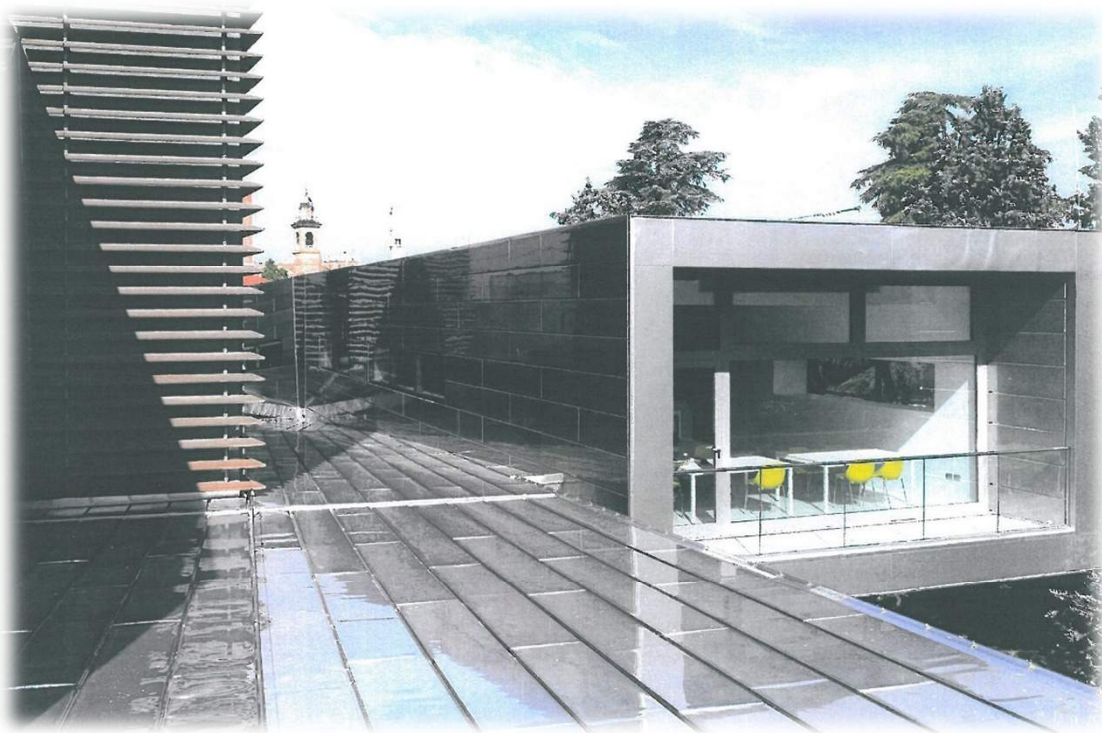
Prospetto principale Trefolo Trefolo main elevation

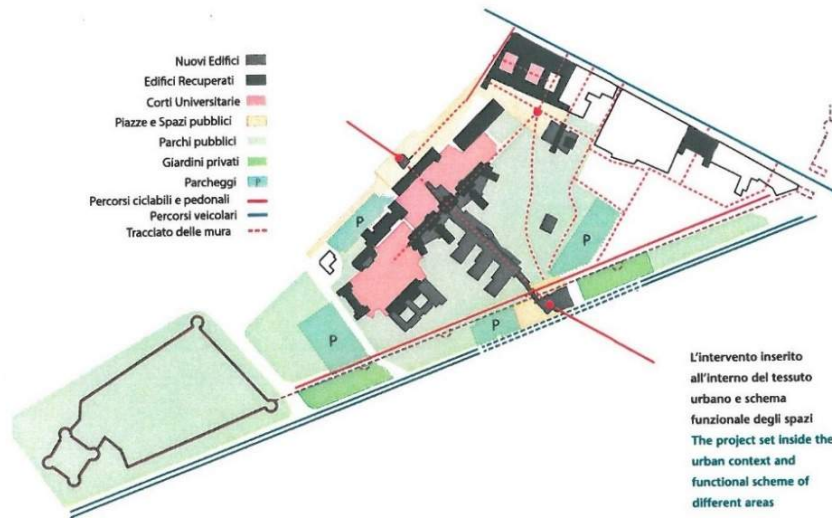


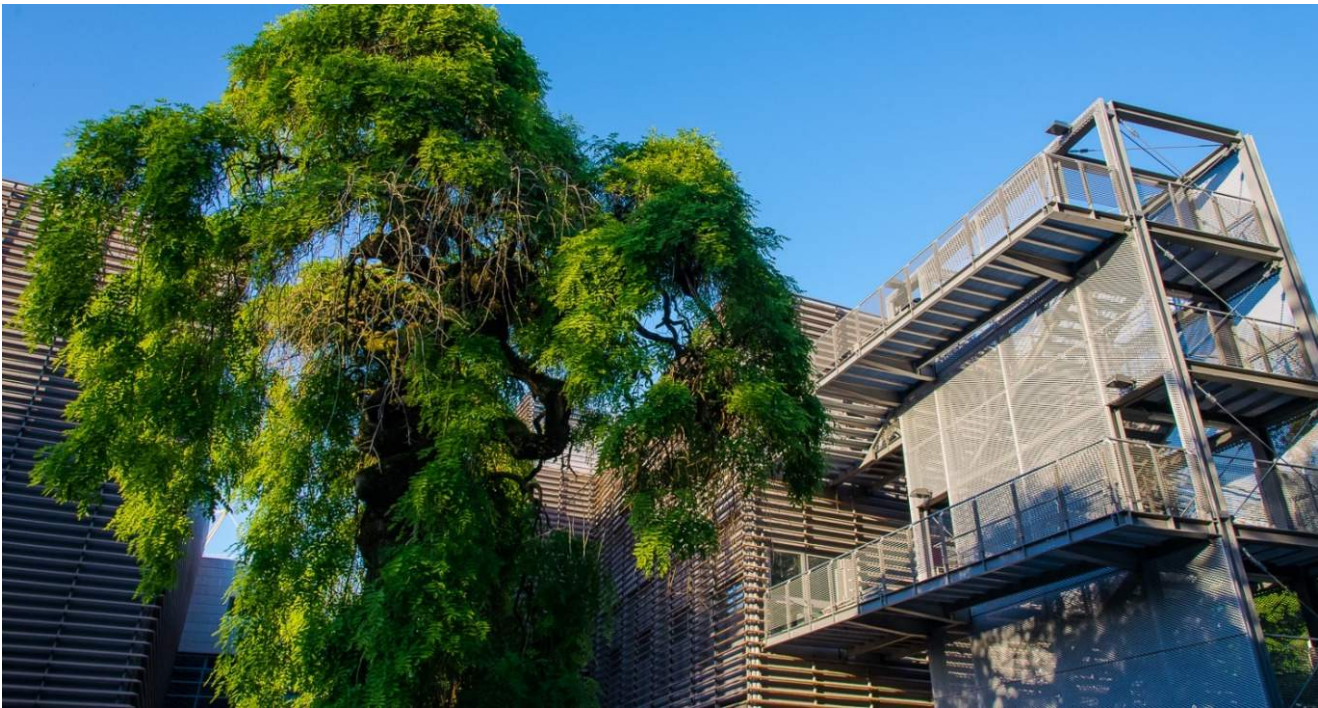
Pianta piano terra Ground floor plan

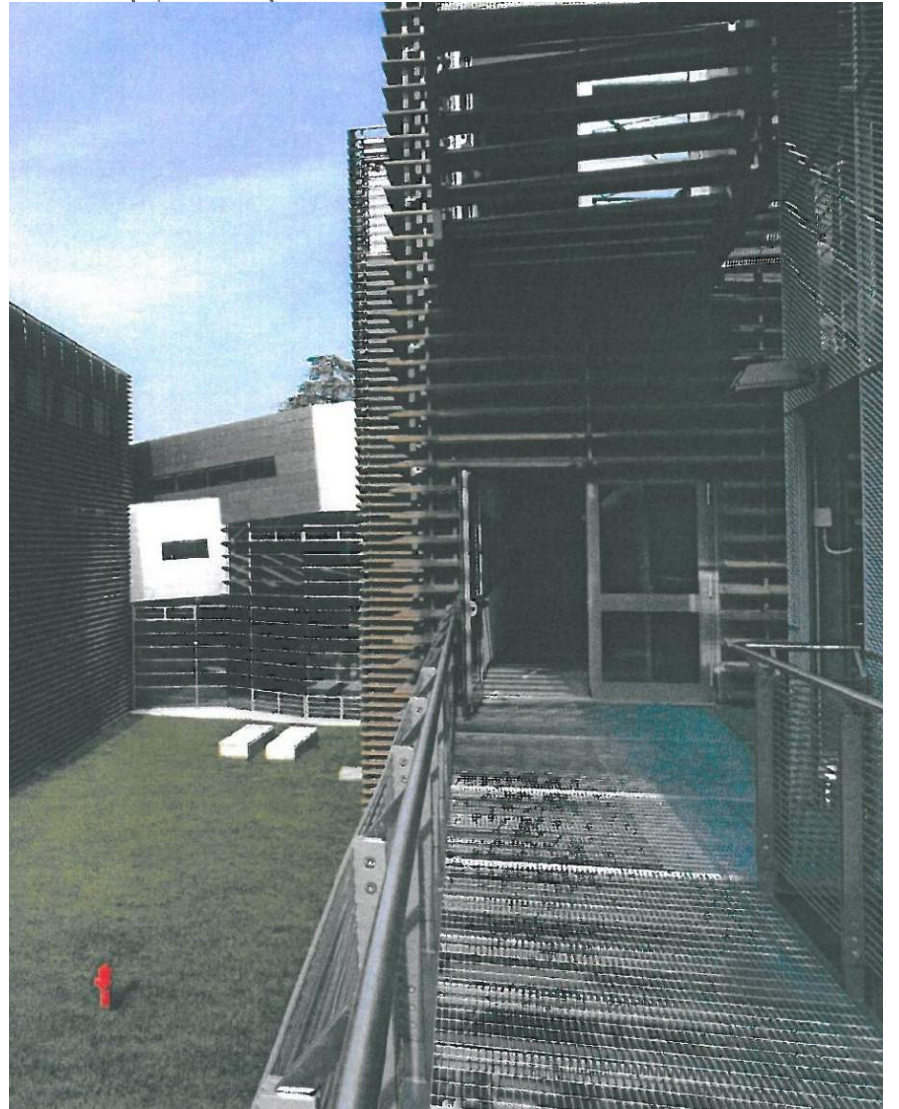
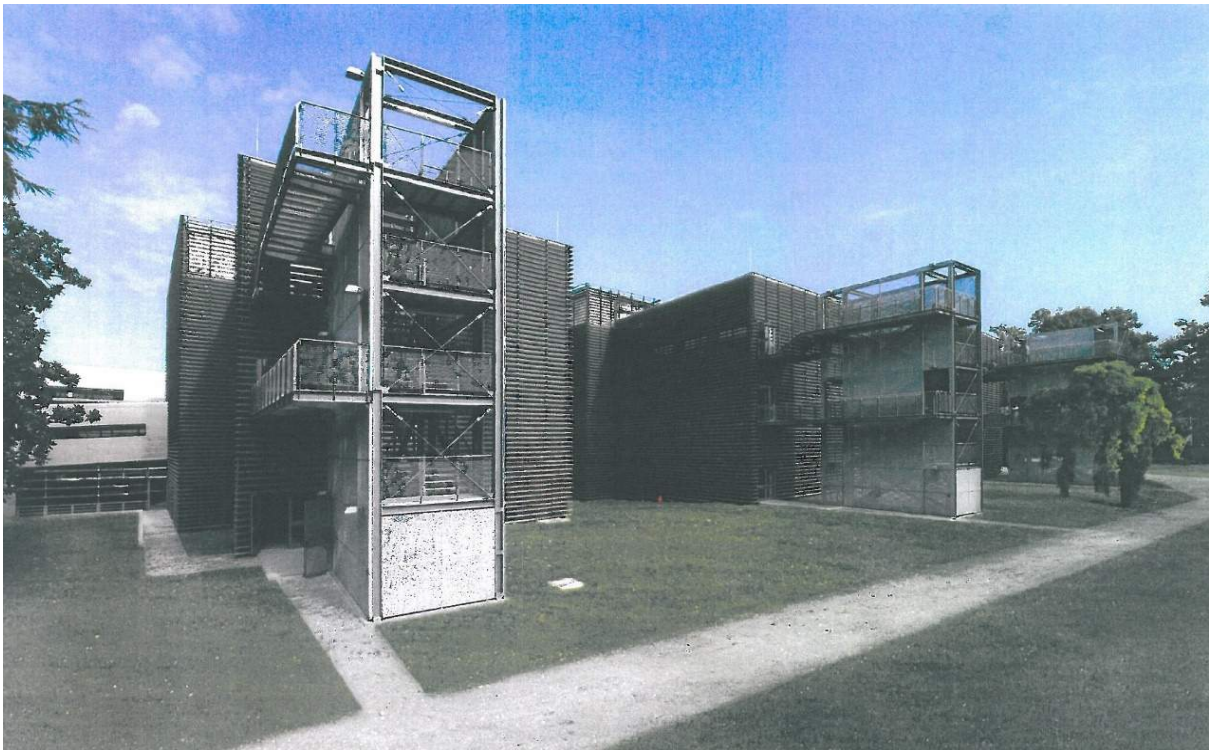
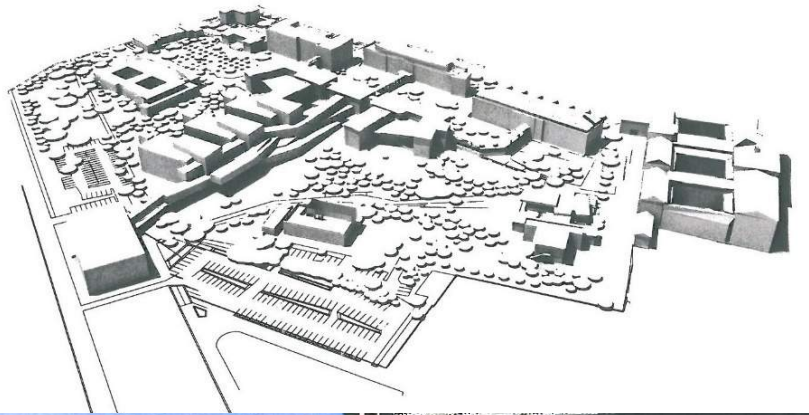


Sezione AA Section AA





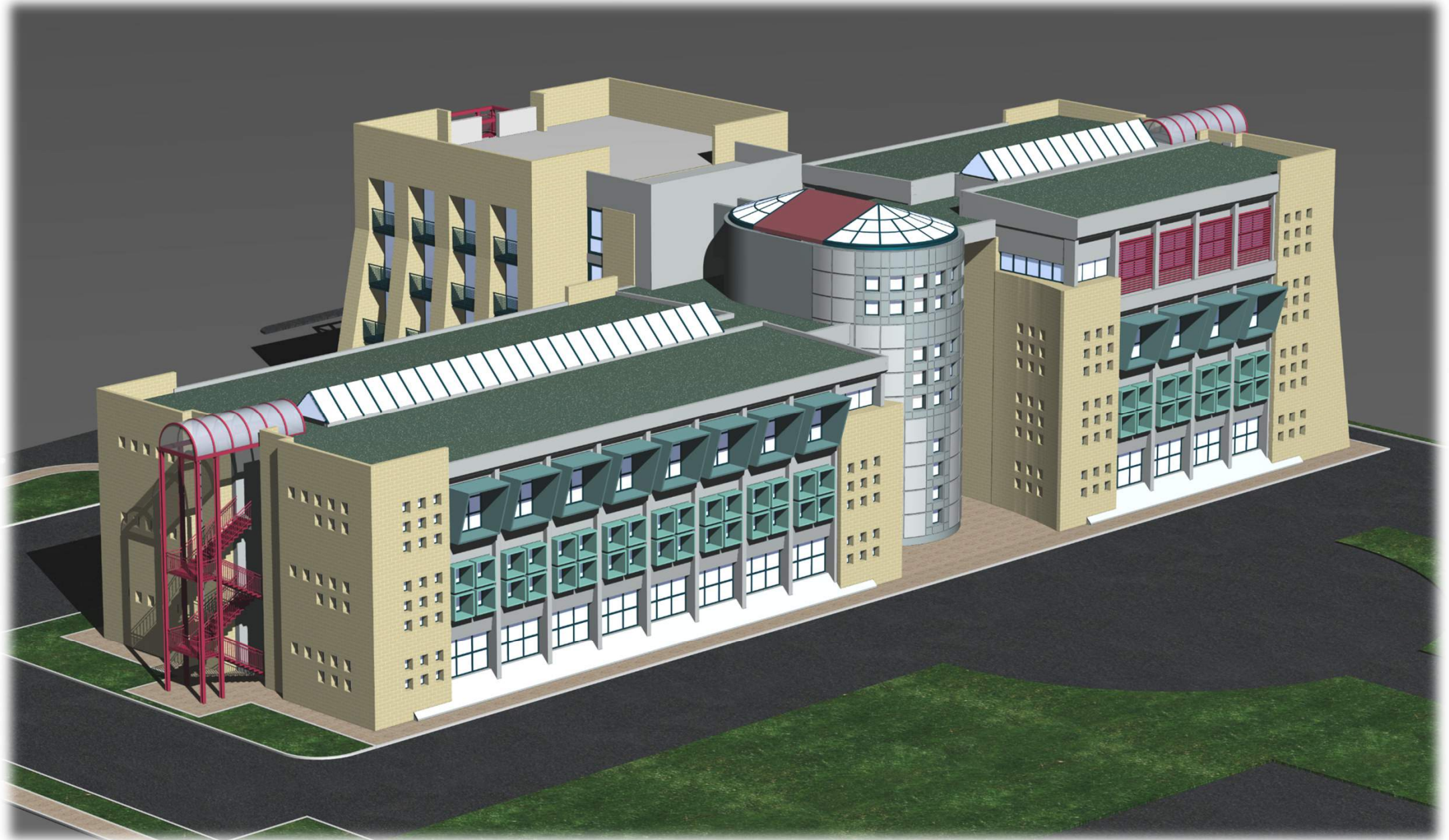




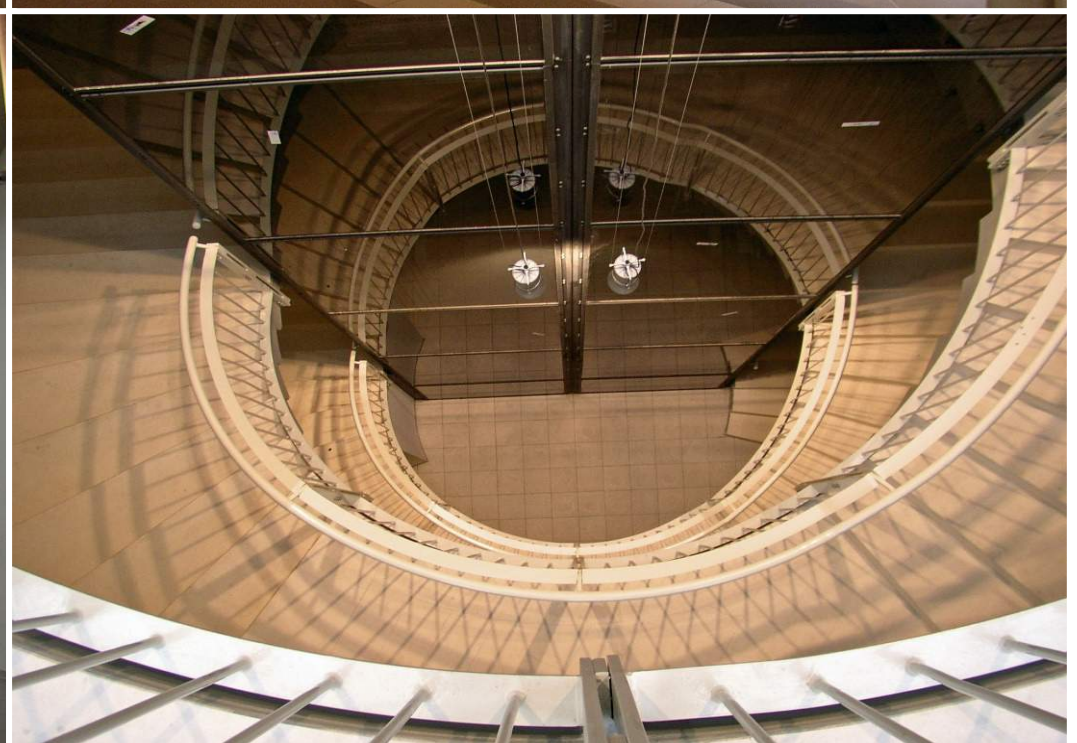




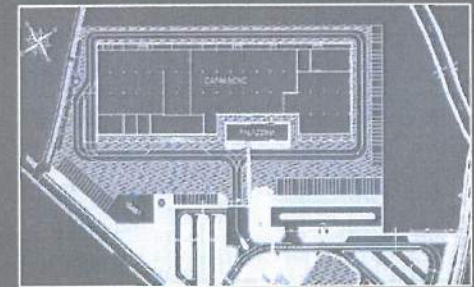
ENAV S.p.a.







Nuovo insediamento SACIM a Cesena



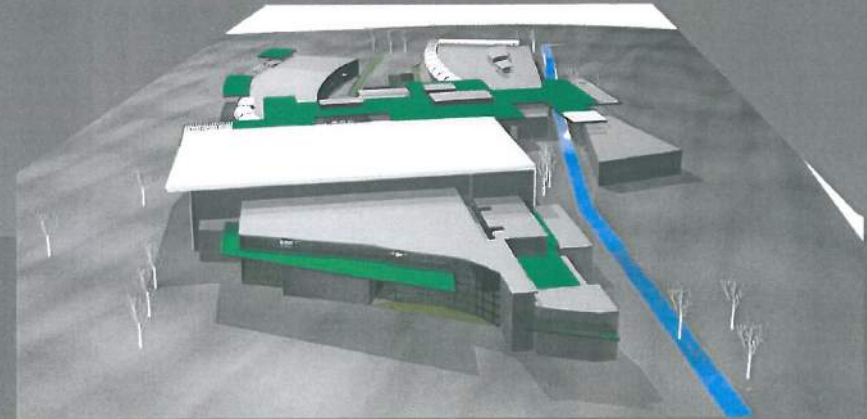
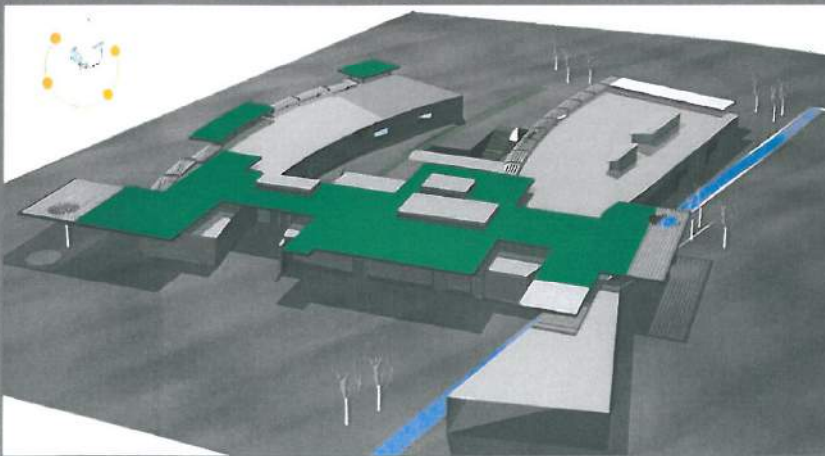
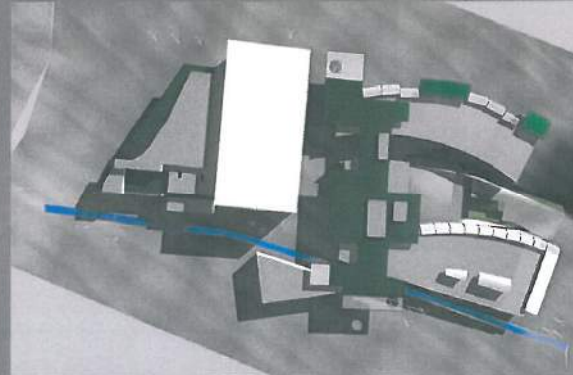
PIEVESESTINA - CESENA - Nuova Sede Sacim, Capannoni e Palzzina Uffici
Progettazione Preliminare, Definitiva ed Esecutiva, Direzione dei Lavori
Architettura, Ingegneria Strutturale ed Impiantistica
Eseguito
Cliente: Sacim S.r.l.

Edilizia residenziale – Lottizzazione COCIF Longiano



LONGIANO - CESENA - LOTTIZZAZIONE COCIF, LOTTI 1 E 7
Progettazione Preliminare, Definitiva ed Esecutiva, Direzione dei Lavori
Architettura, Ingegneria Strutturale ed Impiantistica
Eseguito
Cliente: Cocif S.c.a.r.l.

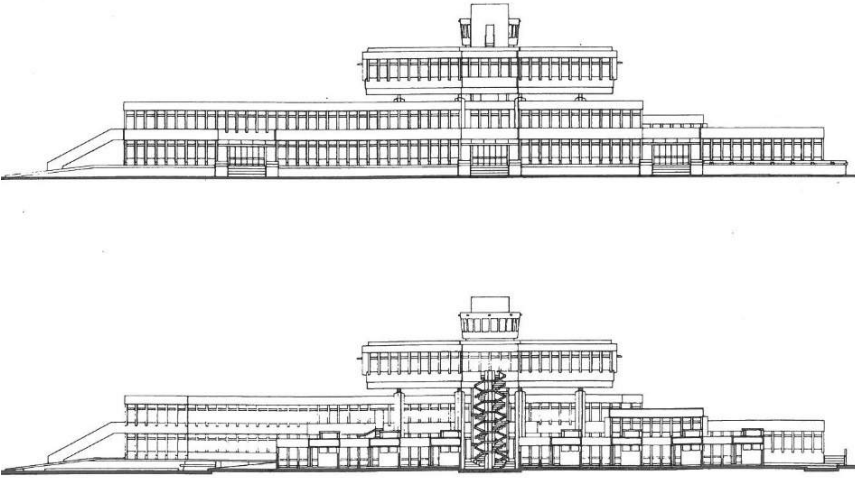
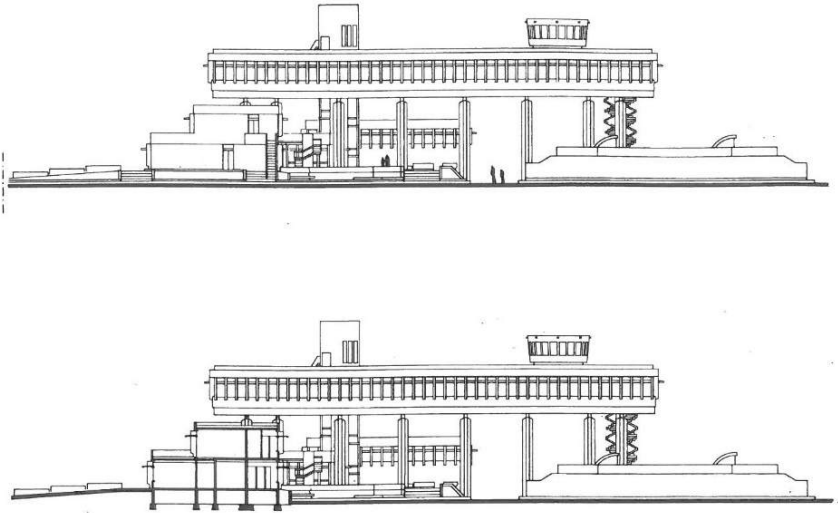
Nuovo complesso scolastico – Villasimius (CA)

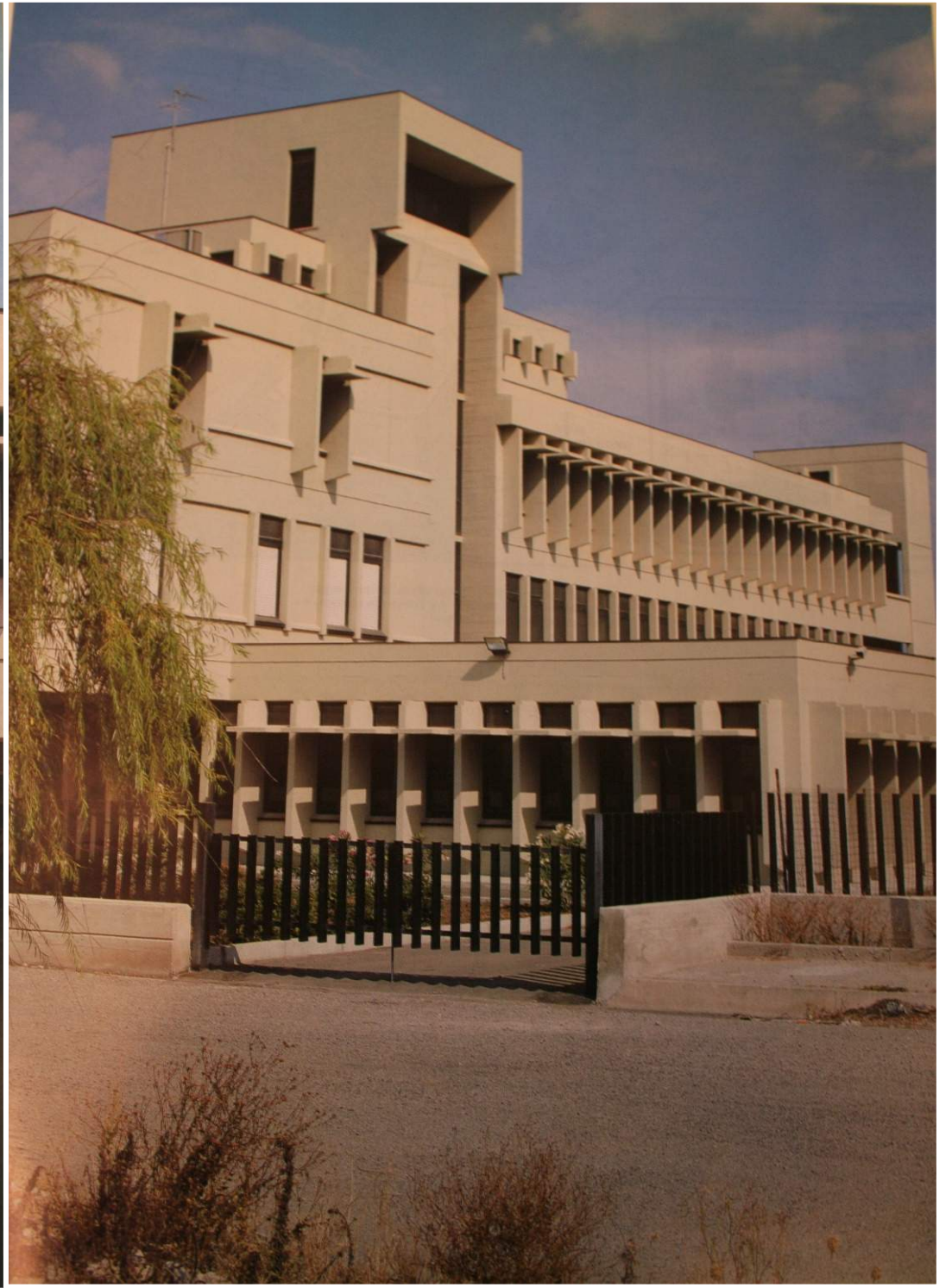


VILLASIMIUS - CAGLIARI - Nuovo Complesso Scolastico e Sportivo
Progettazione Preliminare, Definitiva ed Esecutiva, Direzione Artistica
Architettura ed Ingegneria Strutturale
Approvato, in fase di esecuzione
Cliente: Comune di Villasimius

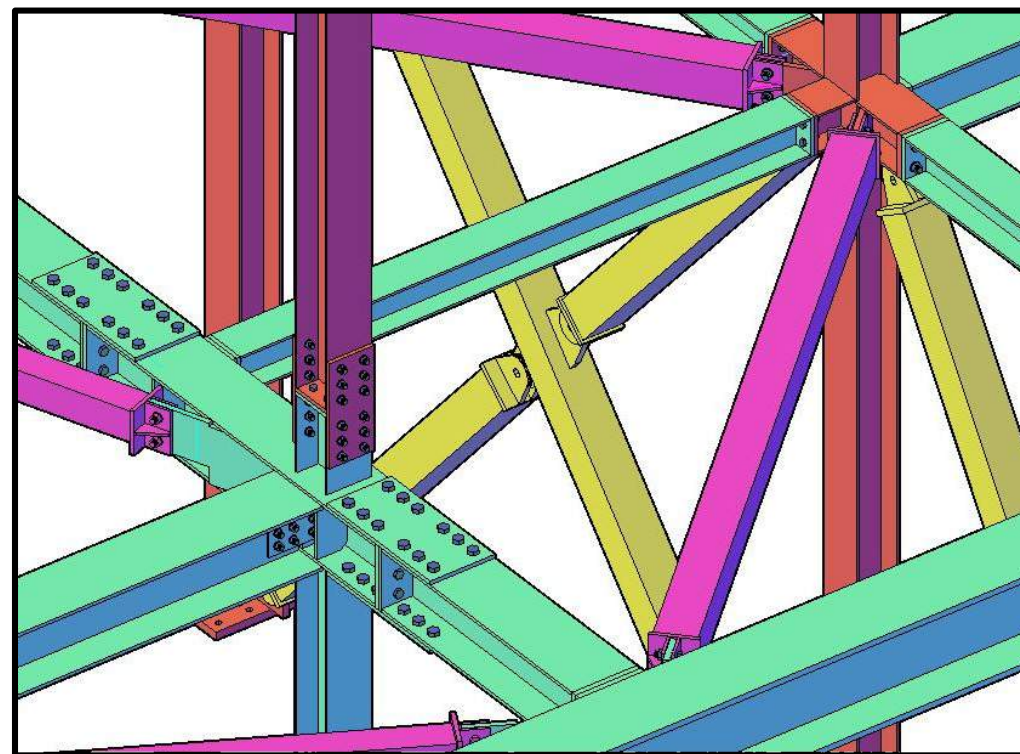
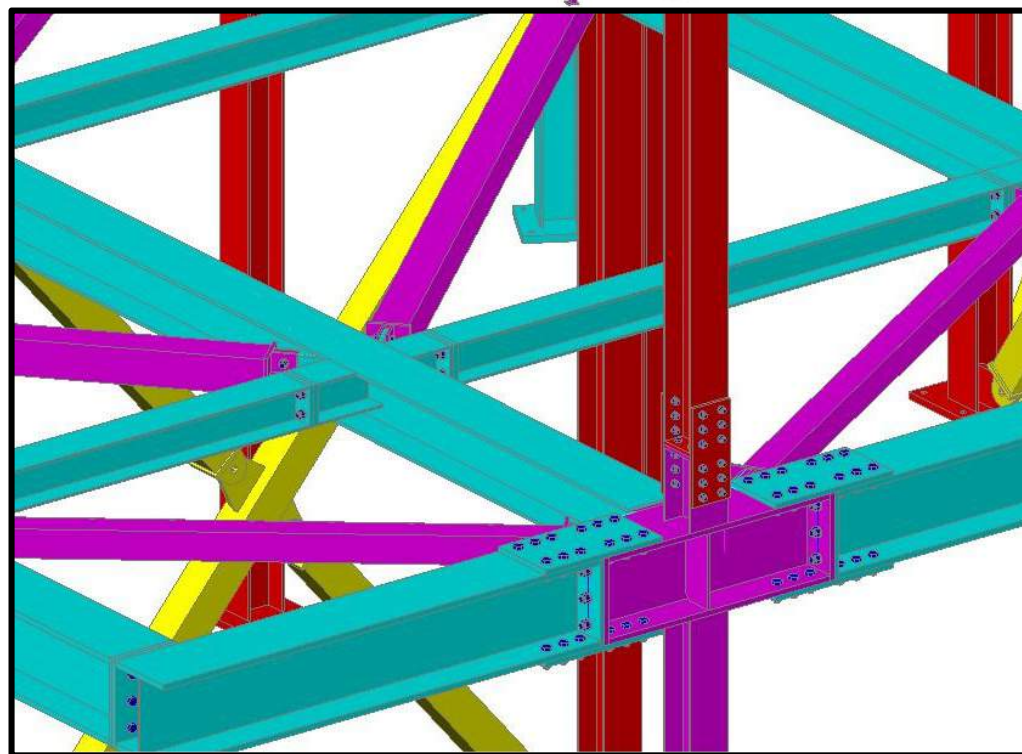
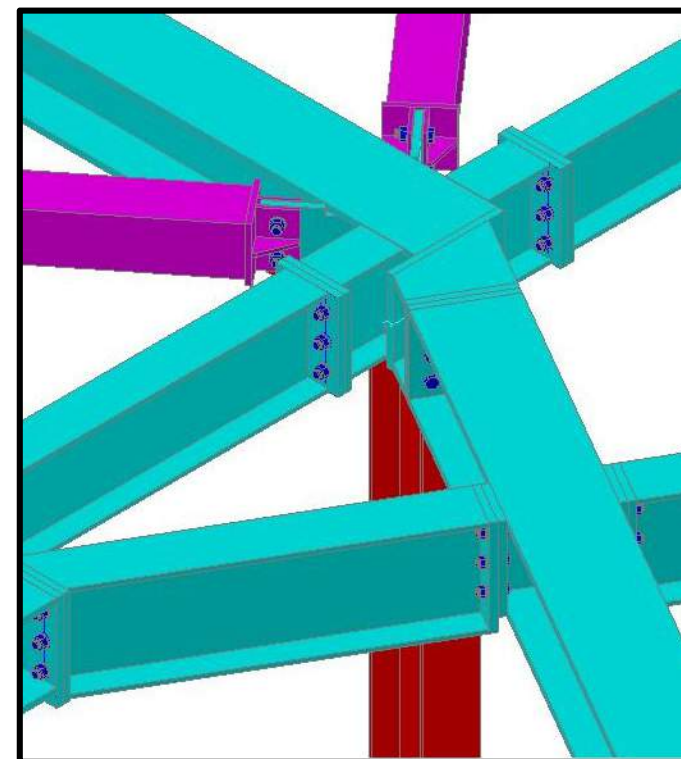
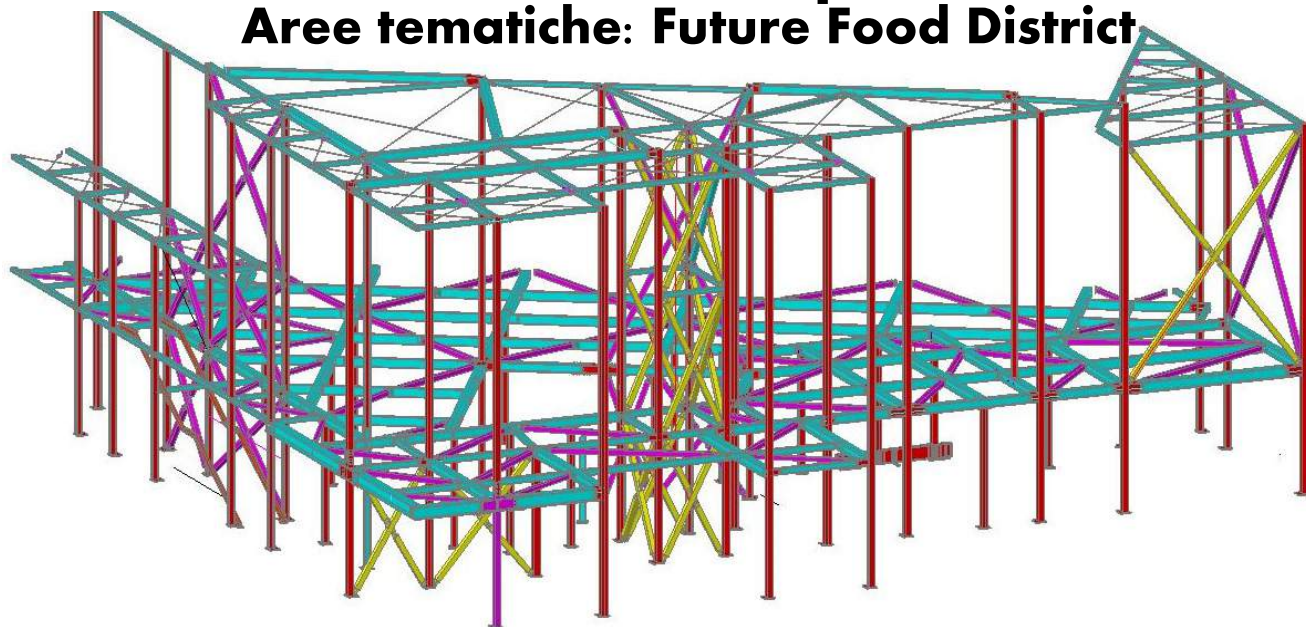


INFRASTRUTTURE NEL PORTO DI ORISTANO



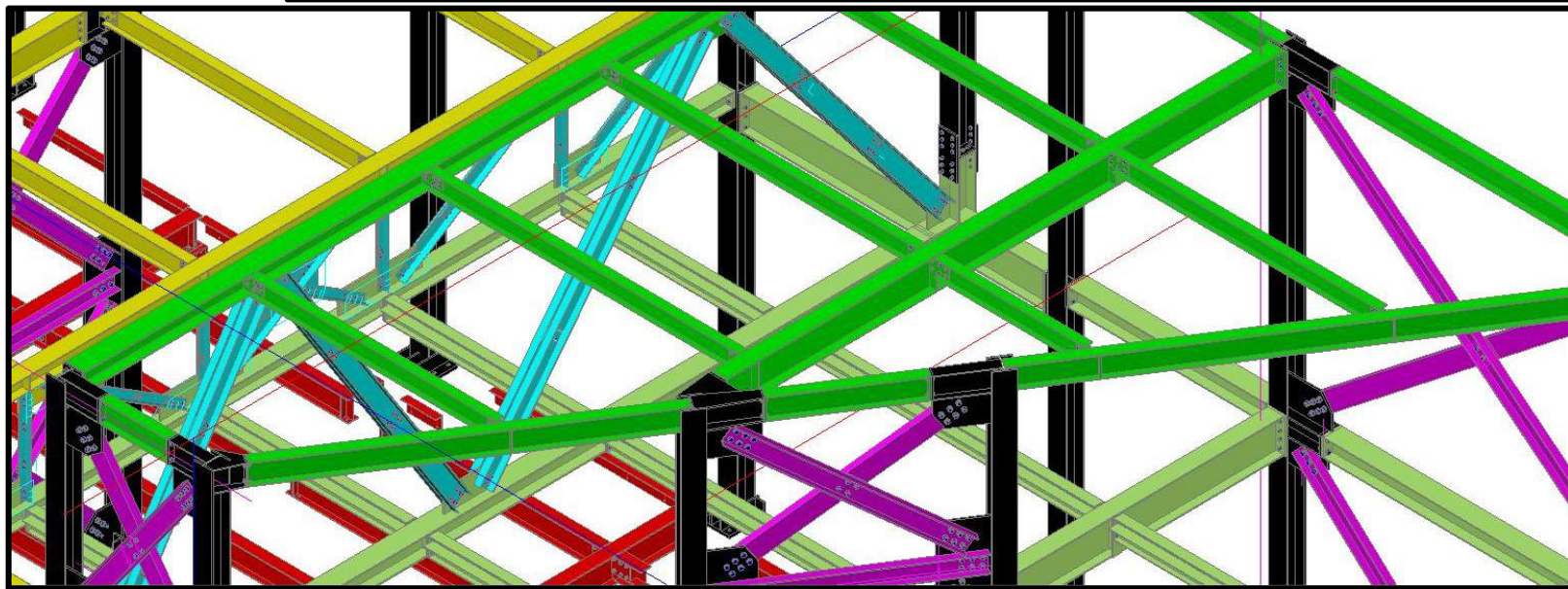
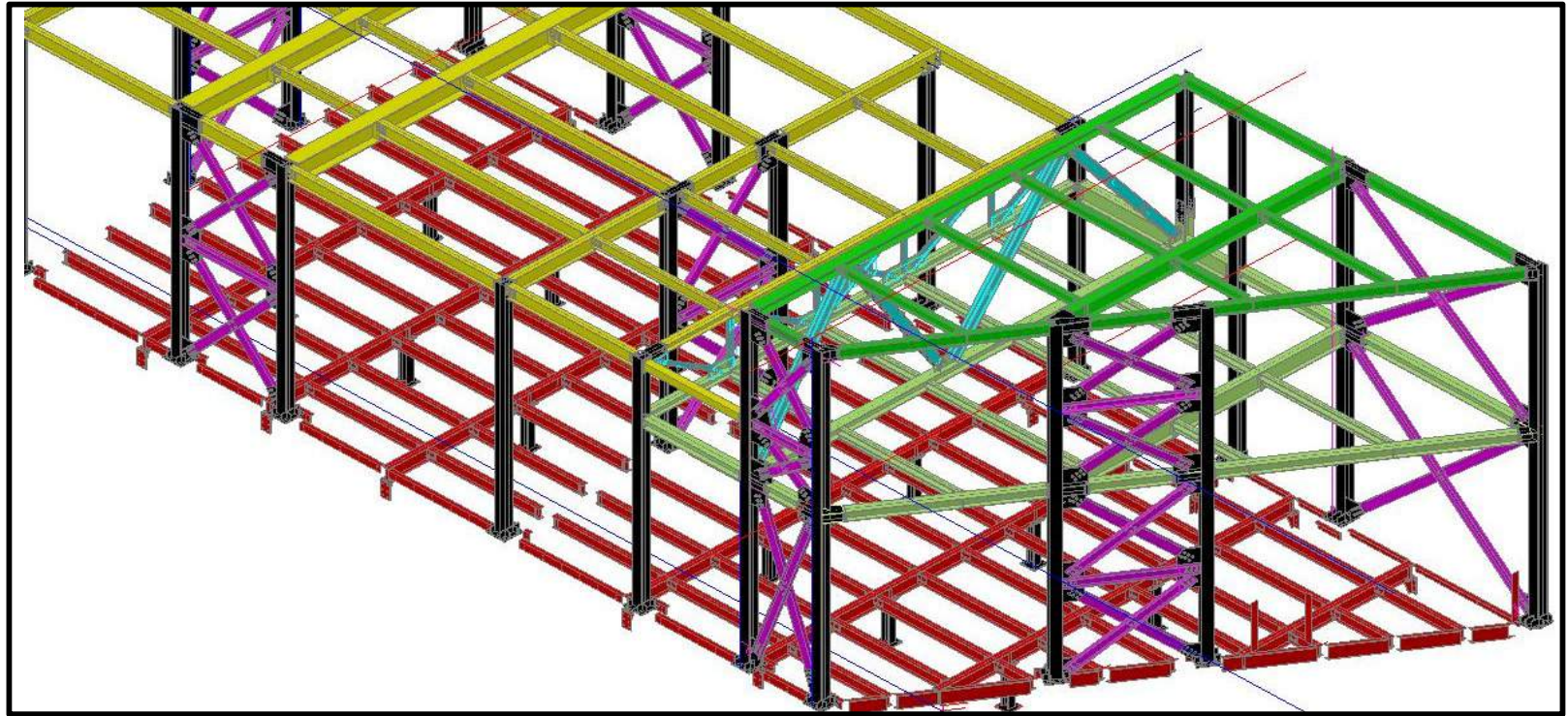


DISEGNI DI OFFICINA
EXPO 2015 - Coop Italia
Aree tematiche: Future Food District



DISEGNI DI OFFICINA

Ampliamento di edificio produttivo – G.V.S. S.p.a.



Studio di
Ingegneria
DOLCINI

sito web: www.studiodolcini.it